

# BROCHURE GROUPES ADULTES

Votre contact



Jodie GARDRÉ

[groupe@lacduder.com](mailto:groupe@lacduder.com)

03 26 72 62 80

06 49 93 86 63

# UN VOYAGE DES EXPÉRIENCES

Nous vous invitons à venir trouver le calme et la sérénité sur les rives du Lac du Der, plus grand lac artificiel de France. Grâce à la diversité étonnante de nos paysages, entre lac, vignobles, champs et forêts, vous pourrez découvrir toute la richesse de notre terre. Une terre où se mêle une nature relaxante et des villes et villages regorgeant de trésors cachés et de savoirs-faire précieux.

Nous vous proposons d'embarquer à destination du Lac du Der pour vivre de petites expériences qui forgeront de grands moments et de beaux souvenirs. À la carte ou en forfait d'une journée, vous êtes libre de parcourir et d'explorer notre territoire de la façon qui vous correspond le mieux. Notre rôle est de vous conseiller et de vous garantir la meilleure expérience possible. Prêt pour le voyage ?



**P.3** VENIR AU LAC DU DER

**P.4** JOURNÉE À LA CARTE

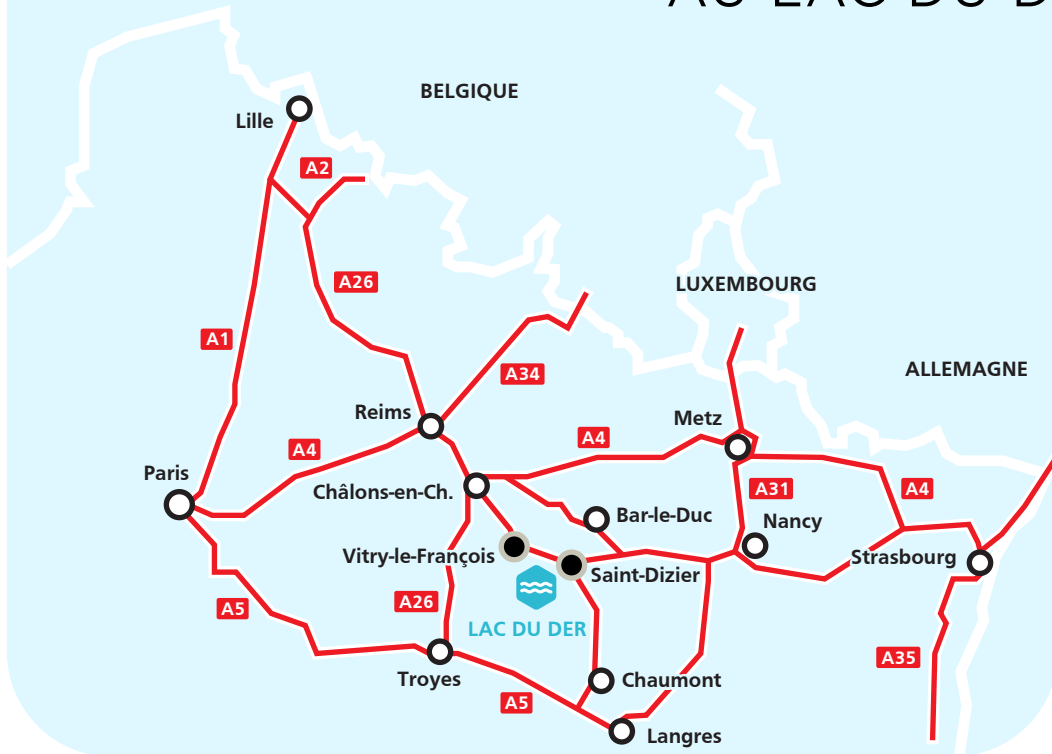
**P.8** FORAITS

**P.14** CONDITIONS GÉNÉRALES DE VENTE

**Crédit photos :** Collection de l'Office de Tourisme du Lac du Der en Champagne, photos 4Runners, Philippe Jacquemin, Véronique Montané, Evelyne Philippe, Noël Sellier, Virginie Thibault. Autres photos : Stéphane Lahierre et Guillaume Perret. Ce document a été édité par l'Office de Tourisme du Lac du Der en Champagne. Bien qu'un soin particulier ait été apporté à la confection de cette plaquette, l'Office de Tourisme du Lac du Der en Champagne, ne saurait, en aucun cas, être tenu responsable civil ou pénal des erreurs ou omissions contenues dans ce document. Les prestations proposées ne pourront être vendues que sous réserve des places disponibles.

**Conception graphique et mise en page :** Office de Tourisme du Lac du Der

# VENIR AU LAC DU DER



**Vous venez de**      **Distance**      **Temps**

Paris	250 km	2 h 50
Strasbourg	280 km	3 h 15
Reims	110 km	1 h 30
Dijon	180 km	2 h 20
Nancy	125 km	1 h 45
Troyes	70 km	1 h 10
Bruxelles	350 km	4 h 20
Francfort	420 km	4 h 40

Temps de trajet donné à titre indicatif



## STATIONNEMENT DES AUTOCARS

Station Nautique du Lac du Der

Parking du Casino JOA

Saint-Dizier

Parc du Jard - Avenue de Belle Forêt-sur-Marne

Centre Nautique - Rue Lamartine

Gare SNCF - Place du Maréchal Leclerc

Vitry-le-François

Parking du Gymnase Jean Bernard - Quai du Canal



**PACK CHAUFFEUR** : Un accueil personnalisé est proposé à votre chauffeur !



# JOURNÉE À LA CARTE

Composez vous-même votre journée en sélectionnant les offres que nous vous proposons. Vous pouvez organiser votre voyage comme vous le souhaitez en fonction de vos envies.



## LE TRAIN DU DER

### Train touristique

Cette visite commentée en train touristique sur la digue panoramique vous fera découvrir le lac, sa construction, son fonctionnement et ses conséquences au fil des saisons, sur les oiseaux et l'architecture à pans de bois à travers l'histoire du Pays du Der.

#### Localisation

Station Nautique  
Promenade de l'île  
51290 Giffaumont-Champaubert



De mars à novembre



Environ 1 h



6 € / pers.



## AU FIL DE L'EAU

### Bateau promenade

Découvrez le Lac du Der en bateau ! À bord, vous pourrez apprécier l'ambiance et le confort. Le commentaire de du capitaine sur le lac, historique et fonctionnement, faune et flore, vous permettra de profiter pleinement de la «Mer en Champagne».

#### Localisation

Station Nautique  
Promenade de l'île  
51290 Giffaumont-Champaubert



De mars à septembre  
(selon le niveau de l'eau)



Environ 1 h



8 € / pers.



## VILLAGE MUSÉE DU DER

Un petit village d'authentiques maisons à pans de bois reconstruites vous fait découvrir l'incroyable histoire de la création du lac, la vie d'autrefois du bocage, les vieux métiers et différents jardins pédagogiques.

Demi-journée nature (animation nature)

Journée Nature : visite commentée et animation nature

#### Localisation

Les Grandes Côtes  
51290 Sainte-Marie-du-Lac-Nuisement



Visite commentée : 5.80 € / pers.

1/2 journée nature : 9.50 € / pers.

Randonnée Grues Cendrées : 12 € / pers.

Journée nature : 16 € / pers.

2 animations nature : 17.50 € / pers.



Forfait de 60 € pour la visite commentée avec un guide et la Journée nature



De mars à novembre



Environ 2 h



## CHÂTEAU DE CIREY

Château du XVII et XVIIIe siècle, classé monument historique, privé et habité. Invité par la Marquise du Châtelet, l'un des esprits les plus brillants du XVIIIe siècle et première femme savante de l'époque moderne, Voltaire y séjourna de 1734 à 1749. Découvrez la chambre de la Marquise, le théâtre où Voltaire répétait ses pièces, la chapelle, les cuisines du XVIIe, et de nombreuses autres salles.

#### Localisation

33, rue Émile du Châtelet  
52110 Cirey-sur-Blaise



De 15 avril au 31 octobre



Environ 1 h



9 € / pers.



## MUSÉE MUNICIPAL

Le Musée revisite l'histoire du nord de la Haute-Marne de la préhistoire au XXe siècle ! L'archéologie, l'ornithologie et le travail de la fonte sont accompagnés de peintures régionales et forment avec les œuvres d'Hector Guimard, artiste phare de l'Art Nouveau, les grands axes des collections permanentes. Deux visites sont proposées : « Tour d'horizon des collections » et « Savoir-fer ».

#### Localisation

17, rue de la Victoire  
52100 Saint-Dizier



Toute l'année



Environ 2 h



Gratuit



4 €  
par personne

**MUSE** ▶ 24, rue Diderot, 52100 Saint-Dizier

Deux manières de découvrir ce lieu d'exposition : avec « Muse Découverte », parcours d'initiation à l'art avec des activités ludiques et didactiques regroupant des reproductions d'oeuvres célèbres. Avec « Muse Immersif », laissez-vous saisir parexposition temporaire présentée avec une scénographie numérique innovante. Un parcours « Dans les pas de Saint Eloi, patron des orfèvres » permettant de découvrir les techniques et le savoir-faire des artisans du passé est proposé en complément de la visite du musée municipal.

📅 Toute l'année ⌚ Environ 1 h 💰 4 € / pers.



7.50 €  
par personne

**METALLURGIC PARK** ▶ 13, rue du Maréchal Leclerc, 52110 Dommartin-le-Franc

Percez les secrets de la fonte d'Art dans cette ancienne usine du XIXe siècle ! Autour du haut-fourneau de 1834, un spectacle « son et lumière » vous plonge dans l'histoire de ce haut-lieu métallurgique le temps d'une coulée de fonte. Dans la halle à charbon, un cube vidéo vous immerge dans les plus prestigieuses industries métallurgiques de Haute-Marne. Vous pouvez aussi participer à un atelier de création de médailles en étain. Un parcours « Art du feu » permettant de découvrir la fonderie d'art et l'histoire de la métallurgie est proposé en complément de la visite de Muse.

📅 Du 5 avril au 17 novembre ⌚ Environ 1 h 30 💰 7.50 € / pers.  
Atelier création médaille : 2.50 € / pers.



5 €  
par personne

**TUILERIE/POTERIE  
ARTISANALE  
ROYER JEAN-LOUIS**

Visite commentée sur les origines des argiles puis des différentes méthodes et étapes de fabrication pour transformer la matière argile en produits de construction solides et durables.

**Localisation**

8, route de Joinville  
10200 Soulaïnes-Dhuys

📅 Toute l'année

⌚ Environ 1 h 30

💰 5 € / pers.



À partir de  
77 €  
pour le groupe

**VISITE GUIDÉE**

Philippe Jacquemin, guide conférencier, vous emmène à la découverte de la région du Lac du Der et de sa culture, tout en s'adaptant à vos envies. Possibilité de visites sur divers thèmes (patrimoine culturel, religieux, viticole, tourisme de mémoire...), le tout accompagné d'anecdotes savoureuses, souvent très appréciées.

**Localisation**

Montier-en-Der  
Saint-Dizier  
Vitry-le-François

📅 Toute l'année

⌚ Minimum 1 h

💰 À partir de 77 €  
pour le groupe



**COMPLÉTER VOTRE DEVIS EN LIGNE**

Pour gagner du temps, vous pouvez remplir une demande de devis sur notre site internet !

▶ [www.lacduder.com/espace-groupes](http://www.lacduder.com/espace-groupes)





**6 €**  
par personne

### BRASSERIE ARTISANALE DU DER\*

Visite commentée de la brasserie avec explications sur la fabrication et l'histoire de la bière, suivie d'une dégustation.  
Production : blonde, ambrée bio, brune, blanche bio, miel bio, IPA et bières de saison en 75 cl et 33 cl.

**Localisation**  
7, avenue d'Alsace  
52220 La-Porte-du-Der  
Montier-en-Der

- Toute l'année**
- Environ 1 h 30**
- 6 € / pers.**



**28 €**  
par personne

### ATELIER VITRY VERRE

Venez découvrir le travail du verre et réalisez vous-même votre objet (porte-clés, magnet, bijou...), à offrir ou à s'offrir ! Hélène vous présentera la matière, les outils et la technique du fusing. A la fin de la séance vos créations seront fusionnées pendant 12 heures à haute température et vous seront rendues finies et prêtes à offrir !

**Localisation**  
Station Nautique  
Promenade de l'île  
51290 Giffaumont-Champaubert

- Toute l'année**
- Environ 2 h**
- 28 € / pers.**



À partir de  
**14 €**  
par personne

### CHAMPAGNE BOURCIER\*

Visite de la cave, du pressoir et de la cuverie suivie d'une dégustation de 3 à 5 cuvées  
Cuvées au choix : Tradition, Rosé, Blanc de Blancs, Rosé de Saignée, Blanc de Blancs Millésime 2019 ou Blanc de Noirs

**Localisation**  
9, chemin des Imblines  
51300 Couvrot

- Toute l'année**
- 1 h 30**
- 14 € / pers. (3 cuvées)**  
**19 € / pers. (5 cuvées)**  
**+ 1 ratafia pour chaque prestation**



**20 €**  
par personne

### CHAMPAGNE CHRISTOPHE\*

Visite de cave suivie d'une dégustation de 3 cuvées : 1 cuvée 100% pinot noir, 1 cuvée 100% chardonnay et 1 cuvée assemblage.

**Localisation**  
16, rue Saint Antoine  
10200 Colombé-le-Sec

- Toute l'année**
- Environ 1 h**
- 20 € / pers.**



**6 €**  
par personne

### POUR CÉLINE... ON BUTINE

Explications sur la vie d'une colonie (abeilles, reine, faux bourdons, le pollen, le nectar, la cire, la composition des éléments d'une ruche... Et d'une ruche vitrée d'avril à septembre.  
Visite de la miellerie. Visionnage d'une vidéo de l'atelier de transformation. Dégustation des produits de l'exploitation (miels divers, bonbons, nougats, pain d'épice, pâte à tartiner...).

- Localisation**  
7, rue de Châlons  
51240 Moivre
- Du 15 janvier au 15 novembre**
  - 1 h 30 à 2 h**
  - 6 € / pers.**



# FORFAITS ▶

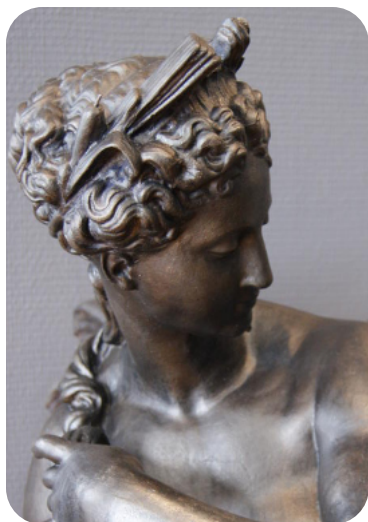
Choisissez et réservez votre journée grâce aux forfaits thématiques que nous avons composé. Chaque forfait reste modifiable sur demande.





## LE LAC DU DER DE L'ARGILE À LA FONTE

À PARTIR DE 39 € PAR PERSONNE



### RÉSUMÉ DE LA JOURNÉE

#### Matin

Visite guidée de Saint-Dizier  
Visite du musée municipal



Restaurant au choix (voir p.?)

#### Après-midi

Visite de la Tuilerie/Poterie Royer  
Visite de Metallurgic Park

Arpentez les rues de Saint-Dizier avec Philippe, notre guide conférencier et plongez dans l'histoire de cette ancienne ville fortifiée devenue au fil des siècles une véritable vitrine de la fonte d'art du XIXe siècle. Vous admirerez les remparts du XIIIème siècle, les fontes de style Guimard, les maisons à pans de bois ou bien encore le théâtre à l'italienne, ancienne halle au blé, le tout accompagné d'anecdotes savoureuses, souvent très appréciées ! Découvrez également le musée municipal où vous pourrez profiter d'une visite guidée des collections phares du musée.

Déjeuner dans un de nos restaurants.

Puis, rendez-vous auprès d'Edith pour une visite commentée à la tuilerie/poterie artisanale Royer, qui fabrique depuis 150 ans des produits en terre cuite. Vous en apprendrez plus sur les origines des argiles et les différentes étapes pour transformer la matière brute en construction solides et durables.

Continuez sur la route de la fonte d'art en découvrant tous les secrets de la métallurgie haute-marnaise dans une ancienne usine du XIXe siècle. A travers une scénographie originale, le spectacle « son et lumière » qui vous plongera dans l'histoire de ce haut lieu métallurgique le temps d'une coulée de fonte, l'univers flamboyant des hommes de fer n'aura plus de secret pour vous !



## HISTOIRE DU LAC DU DER ENTRE TERRE ET EAU

À PARTIR DE 44 € PAR PERSONNE



Commencez votre journée par la visite commentée du Village Musée du Der ! Véritable écomusée, le guide vous fera retracer les étapes de la construction du Lac du Der à travers les différents bâtiments tels que le pigeonnier, la mairie-école ou bien encore l'église de Nuisement-aux-Bois. Vous pourrez y découvrir l'histoire poignante des trois villages détruits pour permettre la création du lac, la vie et les métiers d'autrefois.

Déjeuner dans un de nos restaurants.

Ensuite, rendez-vous auprès de Bruno, le conducteur du petit train pour une balade commentée sur la plus haute digue du lac. Il abordera les raisons de sa construction, les travaux réalisés, les aspects techniques sur le fonctionnement de ce plan d'eau, les conséquences sur la faune et la flore avec un aperçu sur les oiseaux rencontrés tout au long de l'aller. Sur le chemin du retour, il évoquera l'évolution du Pays du Der à travers les siècles pour présenter l'architecture locale à pans de bois. Rien de mieux pour découvrir le lac que de le parcourir en bateau ! Charles et Julie, les pilotes vous accueilleront sur le ponton afin de vous proposer une balade commentée à travers laquelle vous apprécierez l'ambiance et le confort à bord et profiterez du commentaire du capitaine sur l'historique et fonctionnement du lac et d'évoluer sur « la mer en Champagne ».

### RÉSUMÉ DE LA JOURNÉE

Matin

Visite du Village Musée du Der



Restaurant au choix (voir p.?)

Après-midi

Visite avec le Train du Der  
Promenade « Au fil de l'eau »



## LE LAC DU DER AU CŒUR DE LA CHAMPAGNE

À PARTIR DE 47 € PAR PERSONNE

Située aux portes du vignoble de Champagne, découvrez Vitry-le-François ! Après la destruction de la capitale du Perthois par les troupes de Charles Quint, le Roi François Ier décide de construire une cité fortifiée sur les rives de la Marne, d'où le nom de Vitry-le-François. 3 lieux à ne pas manquer : la Collégiale Notre-Dame de l'Assomption, située sur la Place d'Armes, l'Hôtel de Ville et la Porte du Pont !

Déjeuner dans un de nos restaurants.

Par la suite, laissez-vous tenter par une petite flûte à Couvrot ! De la culture de la vigne à la bouteille sur la table, découvrez les différentes étapes d'élaboration de ces fines bulles.

### RÉSUMÉ DE LA JOURNÉE

#### Matin

Visite guidée de Vitry-le-François



Restaurant au choix (voir p.?)

#### Après-midi

Visite d'une cave  
et dégustation de Champagne

L'abus d'alcool est dangereux pour la santé, à consommer avec modération



NOUVEAUTÉ

## LE LAC DU DER DU MALT AU PARADIS DES OISEAUX

À PARTIR DE 49 € PAR PERSONNE



### RÉSUMÉ DE LA JOURNÉE

Matin

Sortie ornithologique



Restaurant au choix (voir p.?)

Après-midi

Visite de la Brasserie Artisanale  
du Der et dégustation

Commencez votre journée en vous dirigeant vers les sites d'observation des Grues cendrées. Le guide vous partagera des informations fascinantes sur la biologie et le comportement des grues cendrées, ainsi que sur l'importance de la région en tant qu'étape migratoire cruciale pour ces oiseaux majestueux. La randonnée vous emmènera à travers des sentiers pittoresques, offrant des vues panoramiques sur le lac du Der.

Déjeuner dans un de nos restaurants.

Continuez votre journée par une visite guidée de la Brasserie du Der. L'équipe passionnée de brasseurs vous partagera son savoir-faire avec enthousiasme, détaillant chaque étape du processus de brassage, depuis la sélection des grains jusqu'à l'embouteillage final. Profitez de dégustations pour explorer la palette de saveurs proposée par la brasserie. Repartez avec une compréhension approfondie de l'art brassicole local et quelques bières artisanales à déguster plus tard.

L'abus d'alcool est dangereux pour la santé, à consommer avec modération



### AU PETIT PARI

Restaurant agréable au milieu d'un petit village proche du Lac du Der.  
Cuisine traditionnelle dans une salle de style contemporain.

#### Localisation

1, rue de Vitry-le-François  
51290 Arrigny

#### Capacité

48 personnes



### COMPTOIR JOA

Bien plus qu'un Casino... Déjeunez et jouez\* !  
Retrouvez des machines à sous, roulette, Black Jack, restaurant, animations, soirées à thème, concerts. Terrasse avec vue sur le Lac

\* Accès à la salle de jeux réservé aux personnes majeures et non interdites de jeux, sur présentation obligatoire d'une pièce d'identité

#### Localisation

Station Nautique  
6 rue du Port  
51290 Giffaumont-Champaubert

#### Capacité

120 personnes en salle  
50 personnes en terrasse



### CROC Ô DER

Restaurant situé au cœur de la Station Nautique, à côté du Casino de jeux et de toutes les activités telles que la promenade en train ou en bateau. Terrasse avec vue sur le Lac

#### Localisation

Station Nautique  
Promenade de l'île  
51290 Giffaumont-Champaubert

#### Capacité

60 personnes



#### Une journée comprend :

- Les visites
- Le déjeuner avec un menu spécifique (boissons comprises).

Le catalogue mentionne ce qui est compris dans le prix. D'une façon générale ne sont pas compris les dépenses personnelles et le transport.

Pour les ventes de forfaits, une gratuité est accordée pour le chauffeur à partir de 25 personnes payantes et une gratuité supplémentaire au-delà de 45 personnes payantes. Un acompte de 70% du montant total du forfait est demandé à la réservation. L'ordre des visites peut être modifié à votre demande ou suivant les disponibilités.



#### ENVIE D'EMPORTER UN SOUVENIR ?

La boutique de l'Office de Tourisme propose une sélection d'articles variés parmi plus de 200 références. Produits du terroir ou artisanaux, textile, carterie, librairie, vaisselle, etc. Le Village Musée du Der propose également dans sa boutique des produits régionaux ainsi que d'autres idées de souvenirs. De larges choix qui vous permettront de vous faire plaisir ou de trouver un cadeau à offrir.





## OFFICE DE TOURISME DU LAC DU DER

Station Nautique - Maison du Lac  
51290 GIFFAUMONT-CHAMPAUBERT

Tél. : +33 (0)3 26 72 62 80  
tourisme@lacduder.com

## BUREAUX D'INFORMATION TOURISTIQUE

### SAINT-DIZIER

4 av. de Belle-Forêt sur Marne  
52100 Saint-Dizier

Tél. : +33 (0)3 25 05 31 84  
tourismesaintdizier@  
lacduder.com

### MONTIER-EN-DER

2B place Auguste Lebon  
52220 La Porte du Der


Tél. : +33 (0)3 25 04 69 17  
tourismemontier@  
lacduder.com

### VITRY-LE-FRANÇOIS

8 esplanade de Strasbourg  
51300 Vitry-le-François

Tél. : +33 (0)3 26 74 45 30  
tourismevitry@  
lacduder.com

 lelacduder

 @lelacduderenchampagne

[www.lacduder.com](http://www.lacduder.com)

